

Directive Inondation

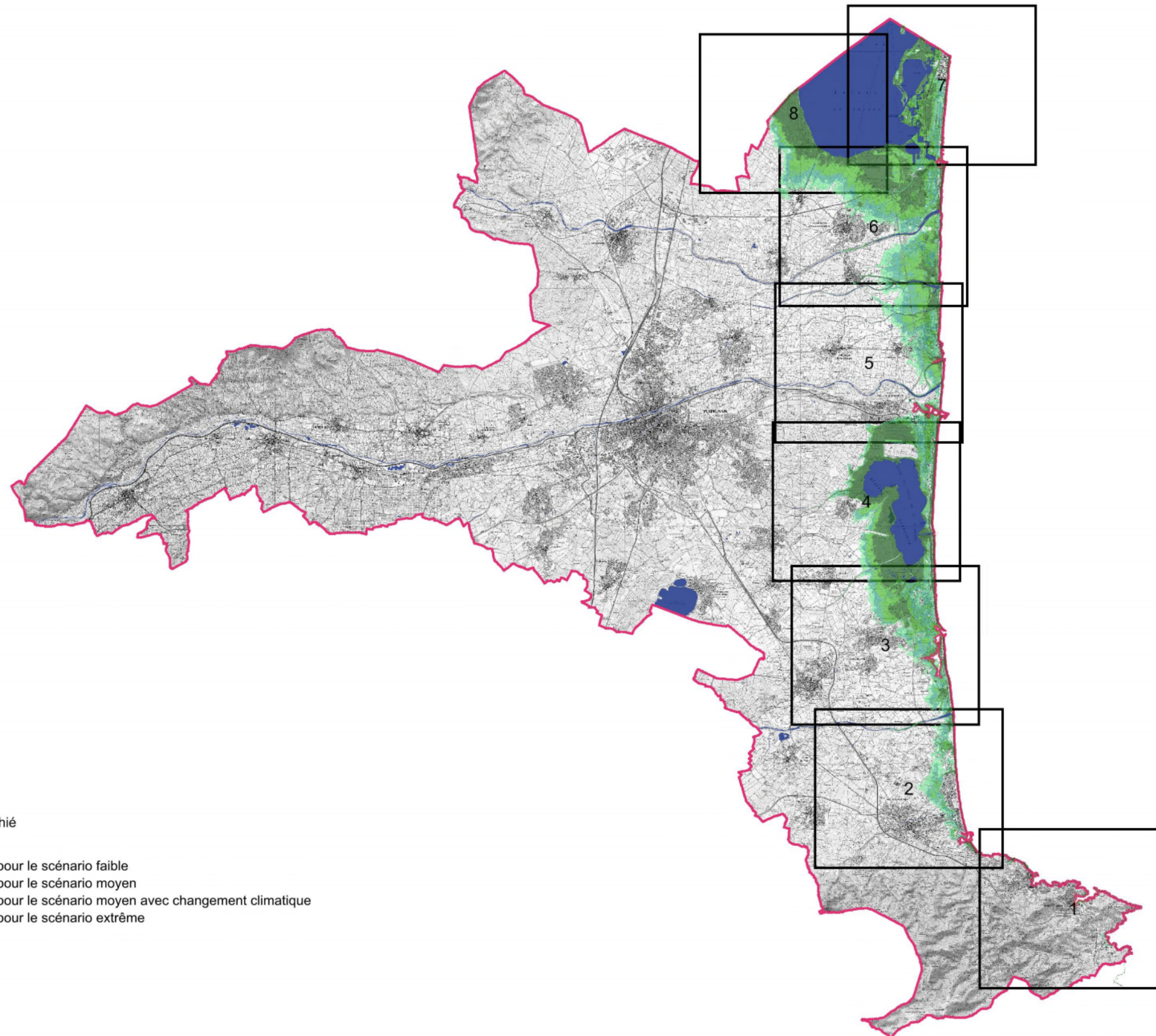
Bassin Rhône- Méditerranée

Territoire à Risque Important d'inondation (TRI) de PERPIGNAN

Submersion marine

Atlas des surfaces inondables

SCENARIO FREQUENT

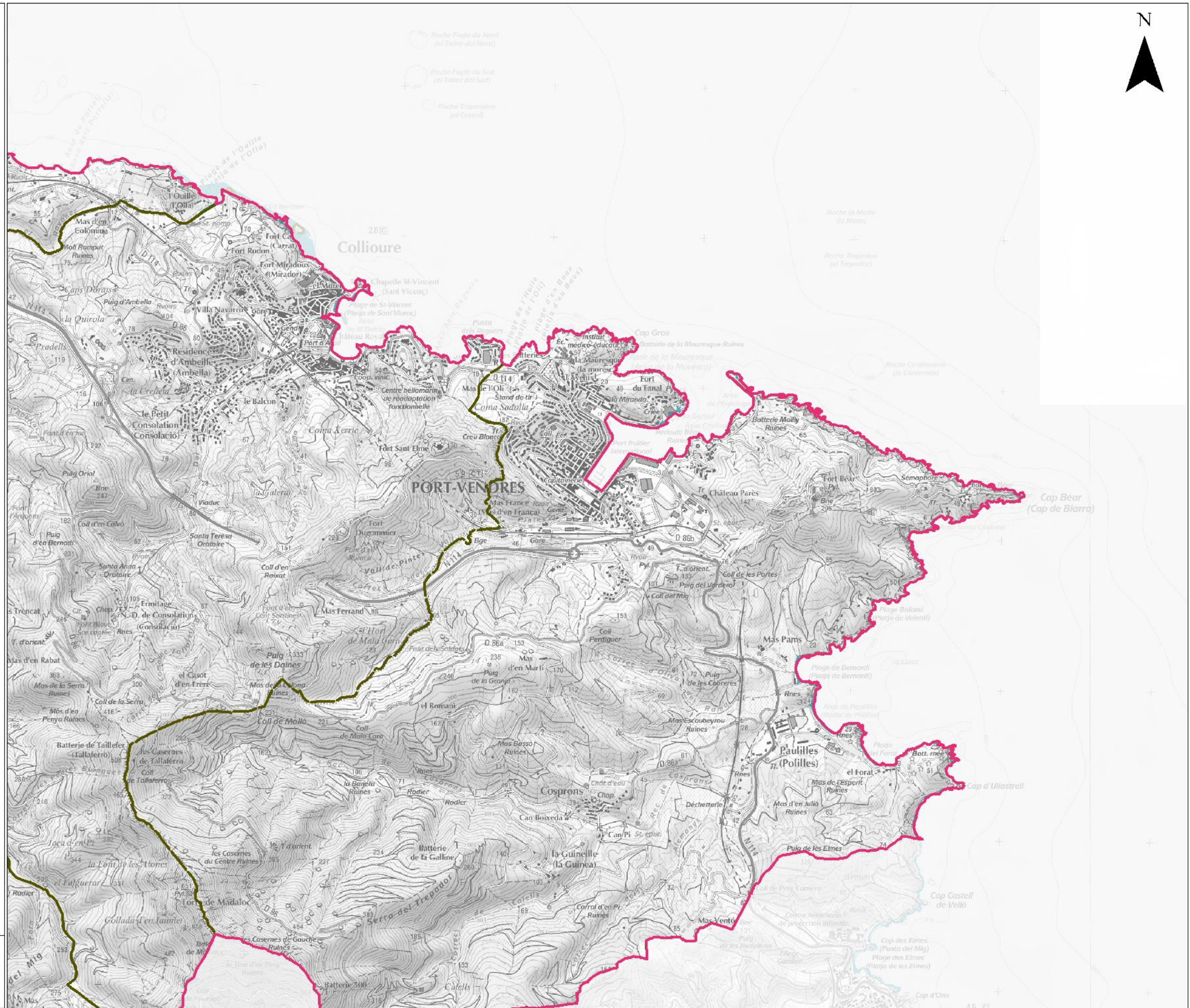


- Secteur de TRI cartographié
- Emprise des inondations pour le scénario faible
- Emprise des inondations pour le scénario moyen
- Emprise des inondations pour le scénario moyen avec changement climatique
- Emprise des inondations pour le scénario extrême
- Limite de TRI
- Hydrographie





Direction régionale
de l'Environnement,
de l'Aménagement
et du Logement
LANGUEDOC-
ROUSSILLON



■ Lit mineur et zone en eau permanente

Hauteurs d'eau

- De 0 à 0,5 m
- De 0,5 à 1 m
- Plus de 1 m

Découpage administratif

- Limite de TRI
- Limite de commune

Copyright IGN © (Scan25, BD Topo)
Année de production : 2013
Protocole ministère du 8 janvier 2012



CARTE DES SURFACES INONDABLES

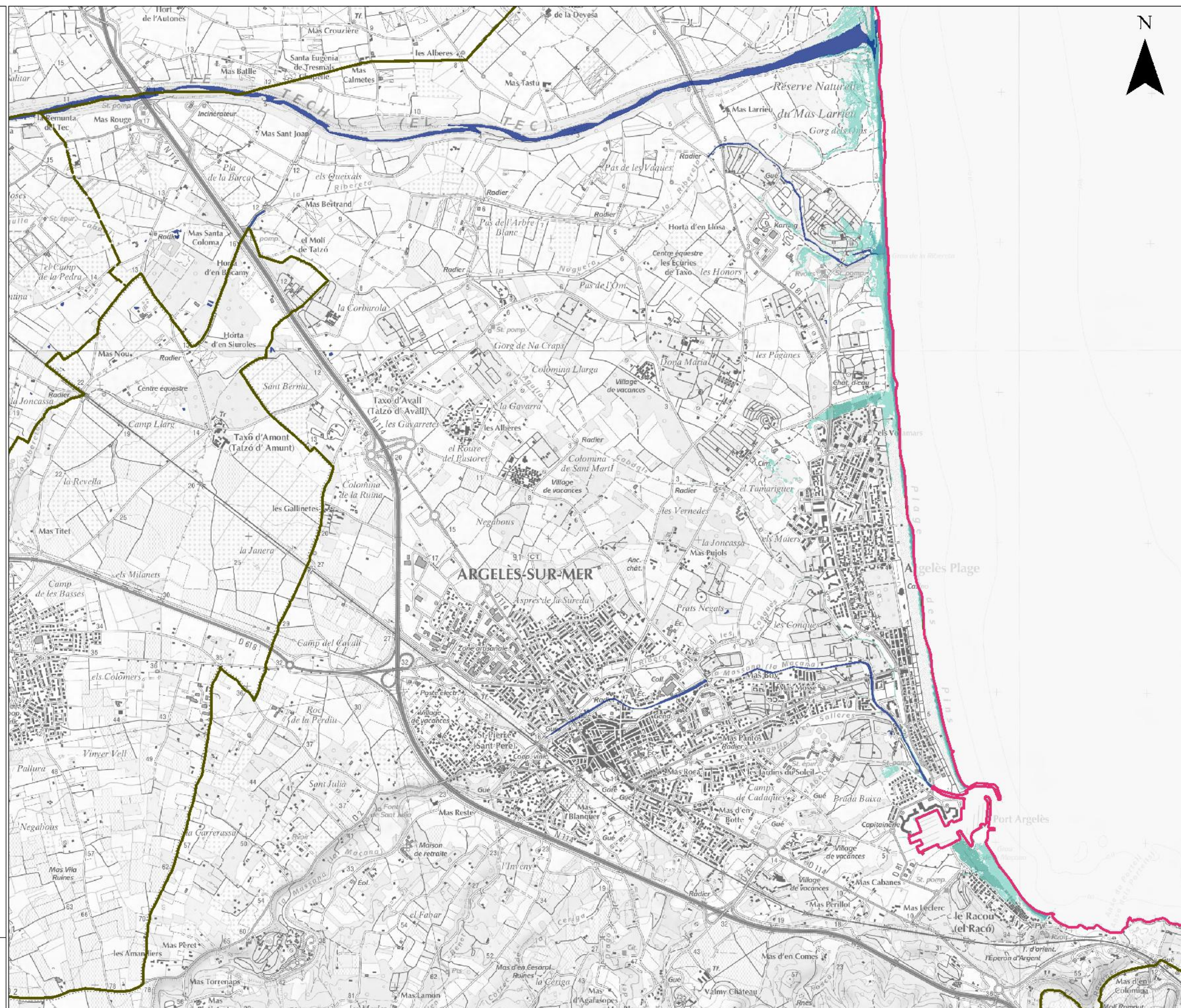
Submersion marine

TRI de PERPIGNAN - Secteur 2

SCENARIO FREQUENT



Direction régionale
de l'Environnement,
de l'Aménagement
et du Logement
LANGUEDOC-
ROUSSILLON



■ Lit mineur et zone en eau permanente

Hauteurs d'eau

■ De 0 à 0,5 m

■ De 0,5 à 1 m

■ Plus de 1 m

Découpage administratif

■ Limite de TRI

■ Limite de commune

Copyright IGN © (Scan25, BD Topo)
Année de production : 2013
Protocole ministère du 8 janvier 2012

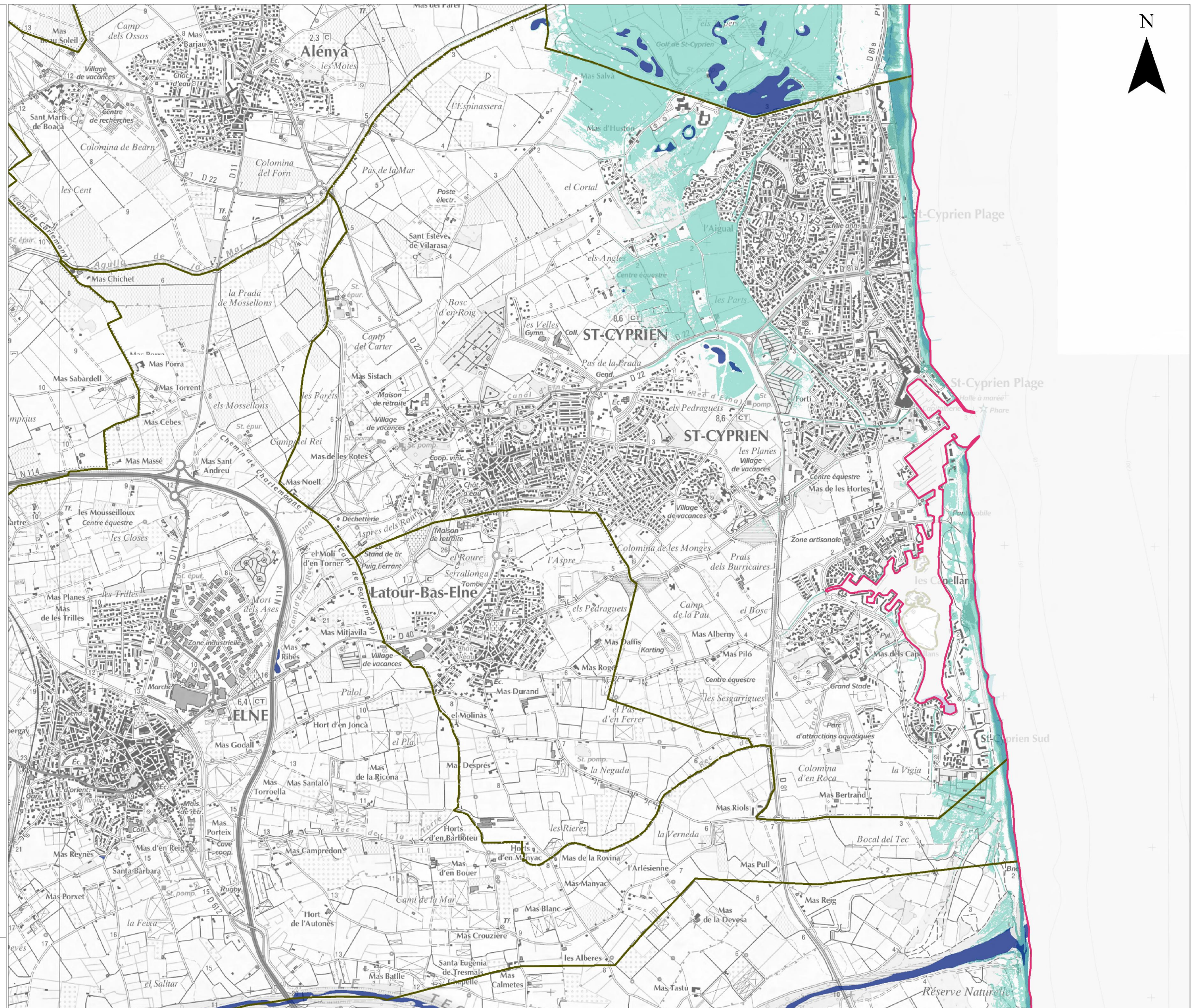


CARTE DES SURFACES INONDABLES

Submersion marine

TRI de PERPIGNAN - Secteur 3

SCENARIO FREQUENT



■ Lit mineur et zone en eau permanente

Hauteurs d'eau

- De 0 à 0,5 m
- De 0,5 à 1 m
- Plus de 1 m

Découpage administratif

- Limite de TRI
- Limite de commune

Copyright IGN © (Scan25, BD Topo)
Année de production : 2013
Protocole ministère du 8 janvier 2012





■ Lit mineur et zone en eau permanente

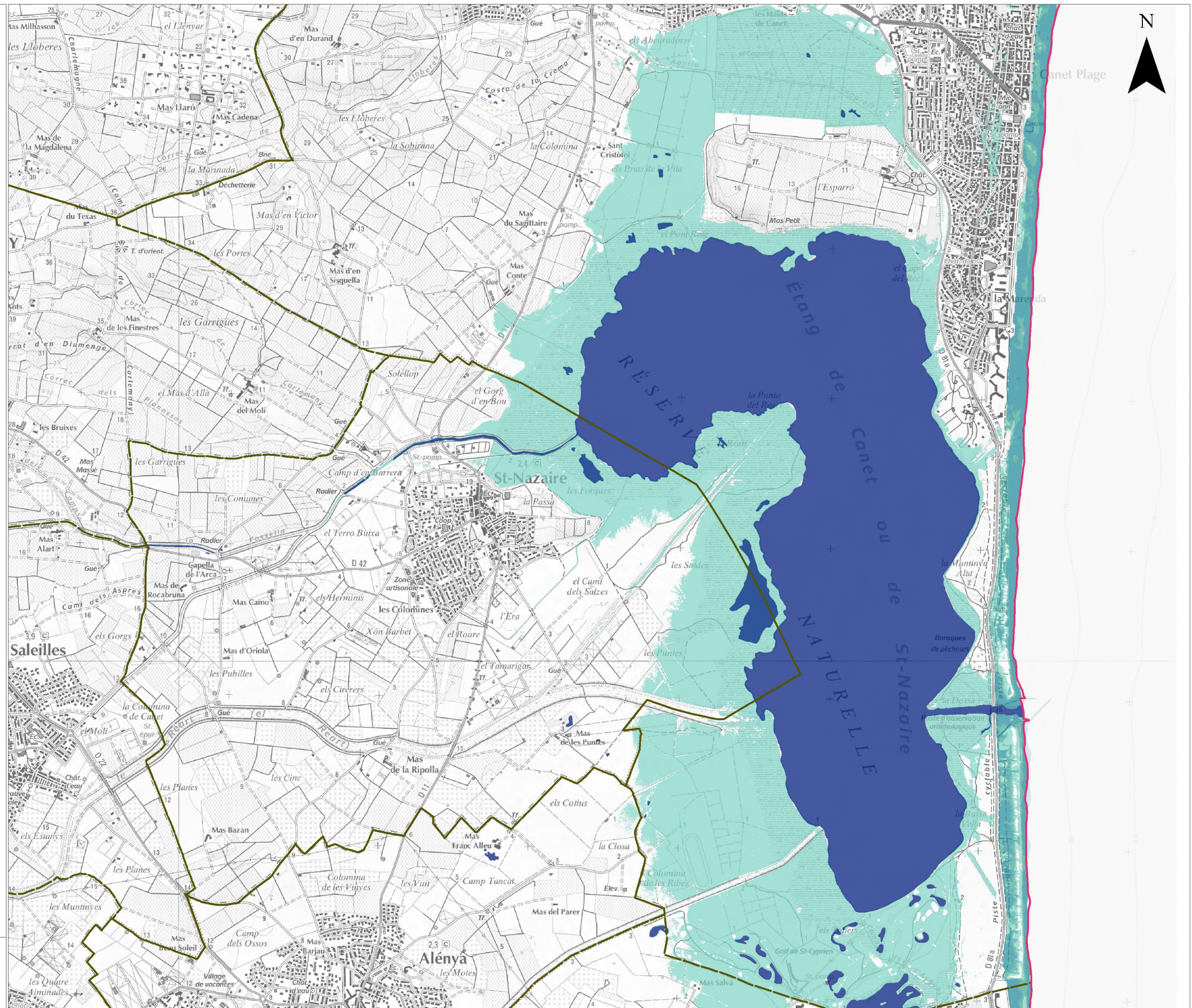
Hauteurs d'eau

- De 0 à 0,5 m
- De 0,5 à 1 m
- Plus de 1 m

Découpage administratif

- Limite de TRI
- Limite de commune

Copyright IGN © (Scan25, BD Topo)
Année de production : 2013
Protocole ministère du 8 janvier 2012

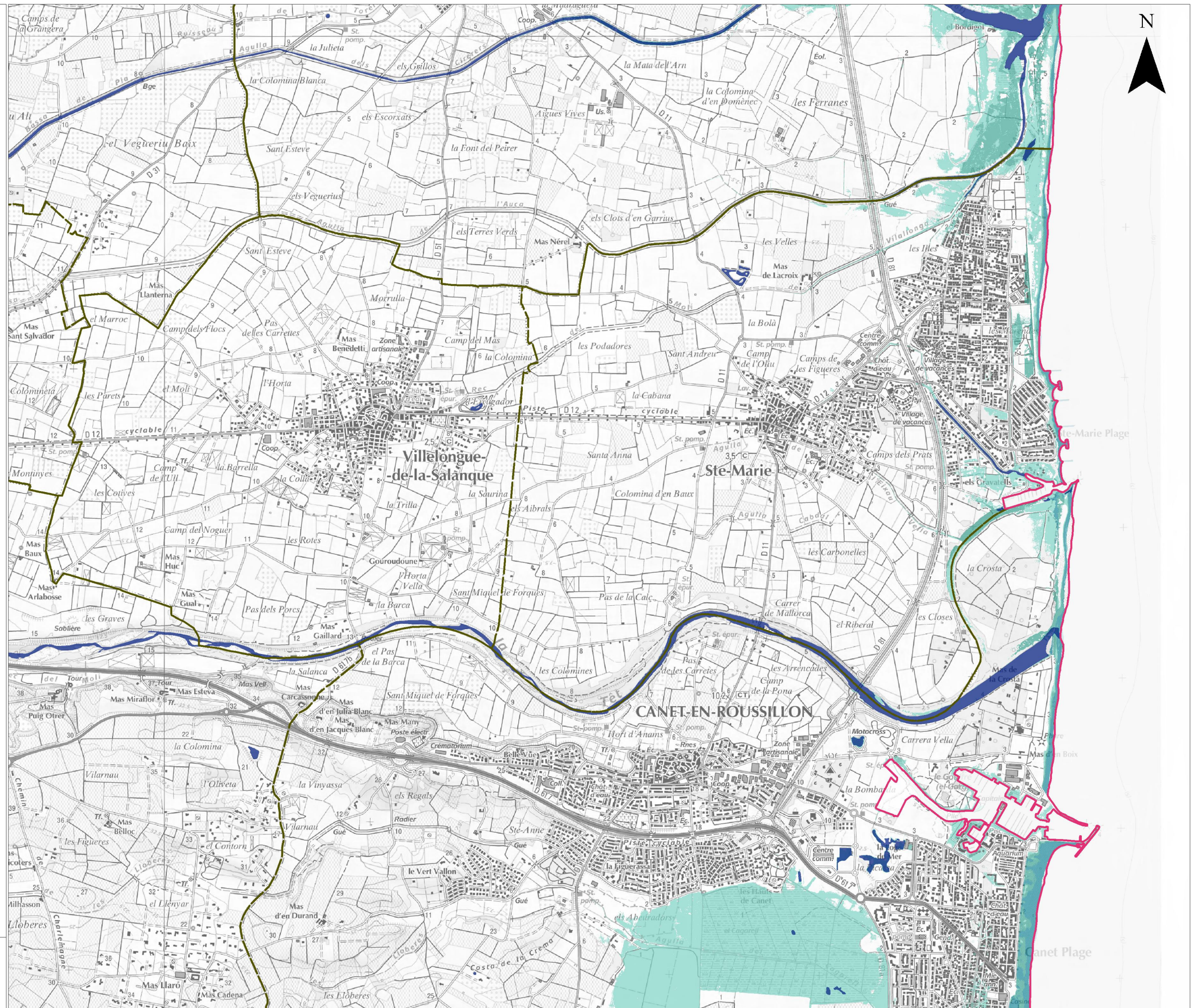


CARTE DES SURFACES INONDABLES

Submersion marine

TRI de PERPIGNAN - Secteur 5

SCENARIO FREQUENT



■ Lit mineur et zone en eau permanente

Hauteurs d'eau

- De 0 à 0,5 m
- De 0,5 à 1 m
- Plus de 1 m

Découpage administratif

- Limite de TRI
- Limite de commune

Copyright IGN © (Scan25, BD Topo)
Année de production : 2013
Protocole ministère du 8 janvier 2012

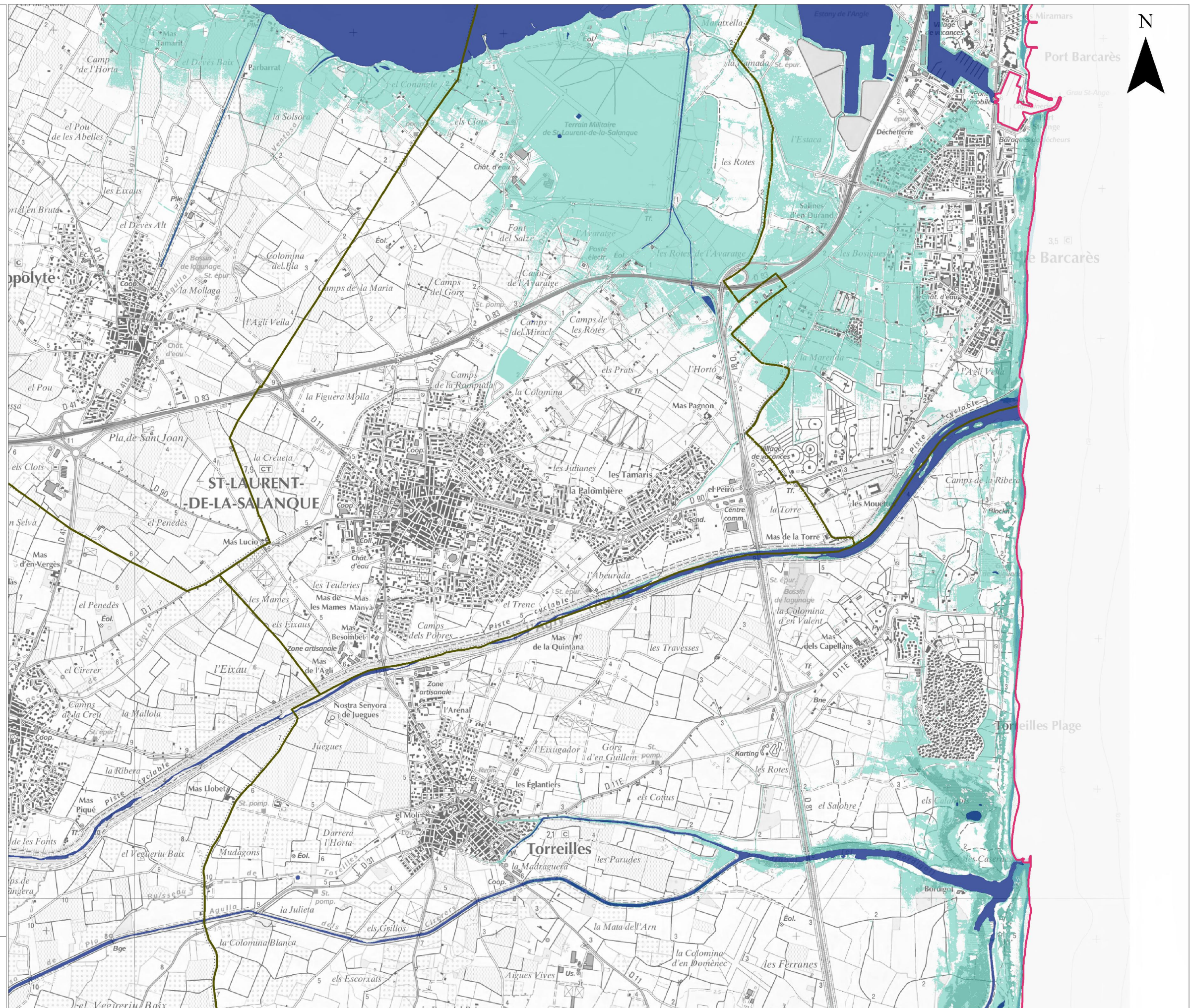


CARTE DES SURFACES INONDABLES

Submersion marine

TRI de PERPIGNAN - Secteur 6

SCENARIO FREQUENT



■ Lit mineur et zone en eau permanente

Hauteurs d'eau

- De 0 à 0,5 m
- De 0,5 à 1 m
- Plus de 1 m

Découpage administratif

- Limite de TRI
- Limite de commune

Copyright IGN © (Scan25, BD Topo)
Année de production : 2013
Protocole ministère du 8 janvier 2012

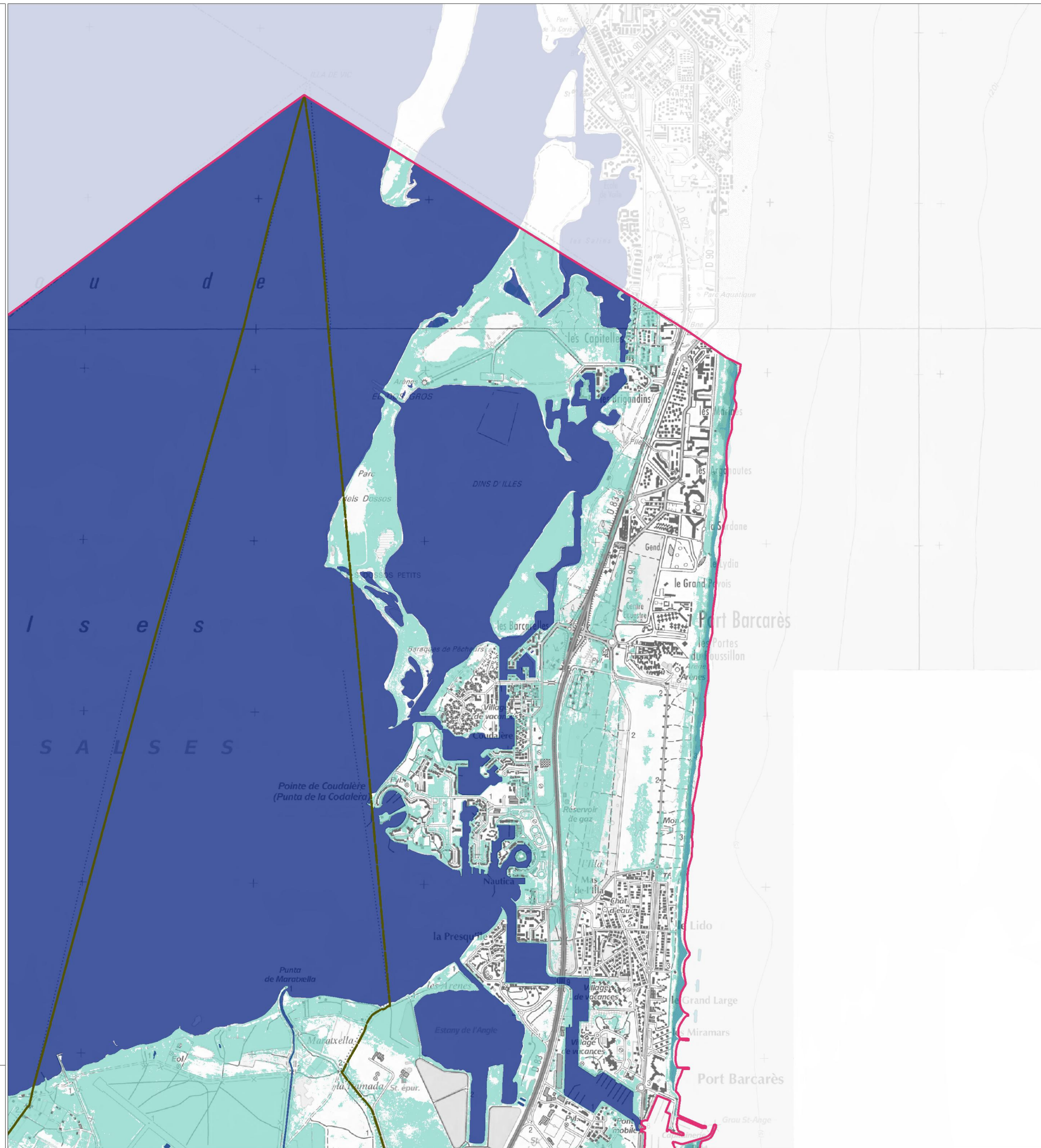


CARTE DES SURFACES INONDABLES

Submersion marine

TRI de PERPIGNAN - Secteur 7

SCENARIO FREQUENT



■ Lit mineur et zone en eau permanente

Hauteurs d'eau

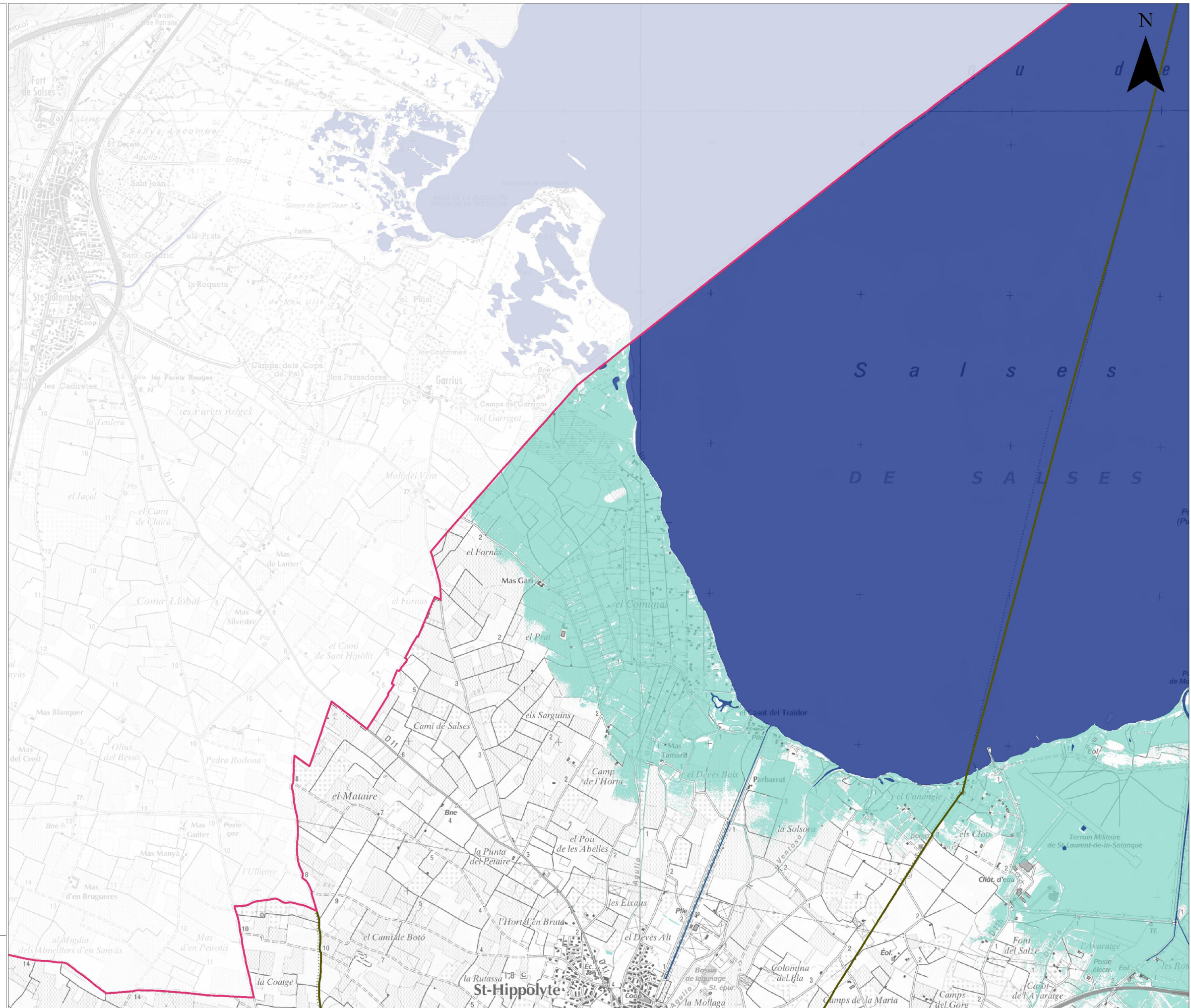
- De 0 à 0,5 m
- De 0,5 à 1 m
- Plus de 1 m

Découpage administratif

- Limite de TRI
- Limite de commune

Copyright IGN © (Scan25, BD Topo)
Année de production : 2013
Protocole ministère du 8 janvier 2012





■ Lit mineur et zone en eau permanente

Hauteurs d'eau

- De 0 à 0,5 m
- De 0,5 à 1 m
- Plus de 1 m

Découpage administratif

- Limite de TRI
- Limite de commune

Copyright IGN © (Scan25, BD Topo)
Année de production : 2013
Protocole ministère du 8 janvier 2012



**Direction régionale de l'Environnement
de l'Aménagement et du Logement
LANGUEDOC-ROUSSILLON
délégation de bassin Rhône-Méditerranée**

34064 MONTPELLIER – CS 69007 - CEDEX 02

Tél : 33 (01) 04 34 46 64 00

Fax : 33 (01) 04 34 46 63 64

